

RAPPORT D'ACTIVITÉ 2022





Le Pôle Services à la Personne Provence-Alpes-Côte d'Azur est un cluster unique en France. Depuis 2007, le Pôle rassemble les organisations sanitaires, sociales, médico-sociales et de services à la personne autour de la construction d'un parcours de soins et de services aux domiciles, dans une logique de coopération et de coordination des acteurs.

En tant que centre d'expertise des services à domicile et de la Silver économie en région Sud, le Pôle vise à favoriser la croissance et l'innovation des organisations, à créer et consolider l'emploi tout en améliorant le service rendu à l'écosystème régional et à ses membres. Ce positionnement facilite le décloisonnement de ces différents champs et génère des synergies conduisant à la création de valeur et au développement régional.



RH juridique numérique
QVT RSE attractivité formation

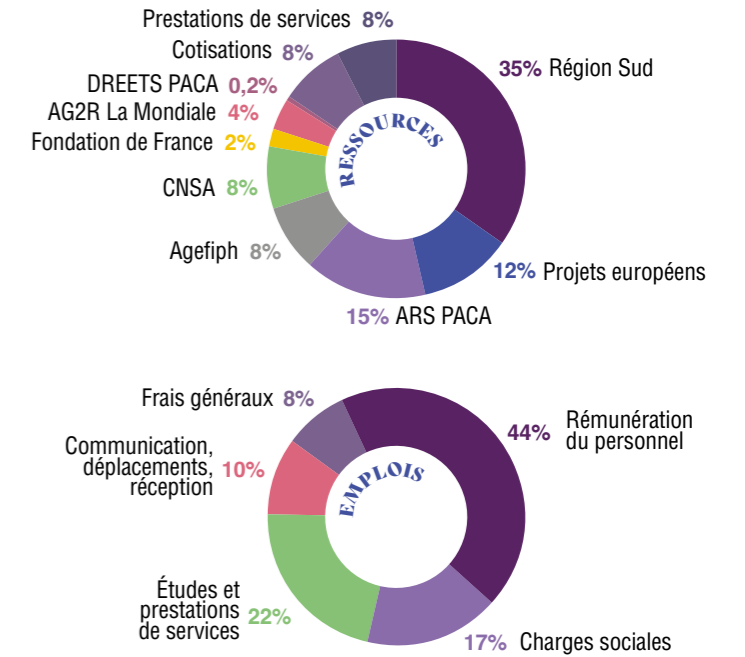
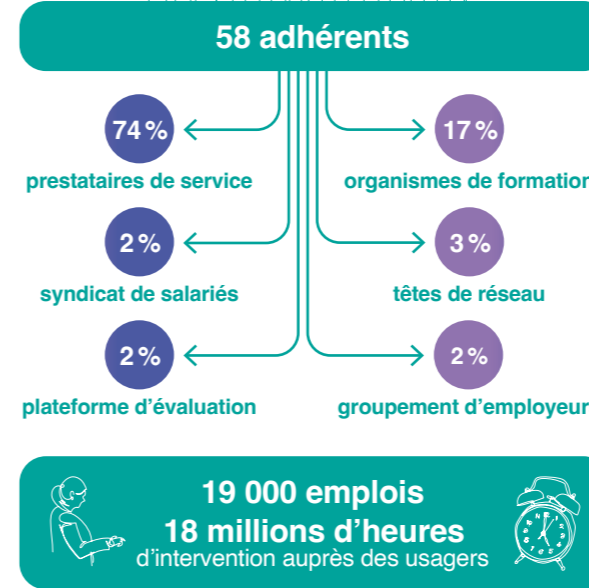
Le mot du nouveau Président

GILLES PIAZZA



*Cher réseau,
Le secteur des services à domicile, en tant que partie intégrante de la filière Silver économie, représente une vraie force économique en région. En parallèle, nous vivons des transformations majeures, comme l'arrivée prochaine des Services autonomie, qui viennent révolutionner les cadres d'intervention de nos structures. Dans ce contexte, nous devons continuer à apporter des services de qualité pour répondre aux besoins et aux souhaits de nos usagers et de leurs aidants. Engagé à vos côtés, le Pôle continuera à vous accompagner et vous conseiller pour relever, au mieux, ces nombreux défis. Pour répondre aux priorités du réseau, en 2023, le Pôle concentrera ses efforts, d'une part, sur l'enjeu RH avec la création d'un projet d'envergure régionale, et d'autre part, sur l'innovation en tant que levier indispensable de développement.*

Budget 2022



L'Assemblée générale annuelle, organisée le 22 juin 2022 à l'ESAT de la Bessonnière - Marseille, fut l'occasion de fêter les 15 ans du Pôle avec les adhérents, l'équipe et en invités les anciens salariés du Pôle. À cette occasion, **Patrick AGATI**, Président du Pôle depuis 2017, a annoncé son prochain départ à la retraite.

Les accompagnements collectifs du Pôle se déclinent sous le format de groupes de travail et d'ateliers, en présentiel ou en distanciel.



Comment aborder un entretien de recrutement face à une personne en situation de handicap ?

Professionnalisation des acteurs sur des techniques de conduite d'entretien et apports théoriques et pratiques.

La marque employeur : se démarquer pour mieux attirer

Présentation d'un plan d'action pour construire sa marque employeur et répondre au besoin d'attractivité du secteur, avec l'APEC.

Passerelle aide à domicile (AVS) - aide-soignant

Mise en oeuvre d'un parcours en alternance de salariés en poste pour les accompagner dans leur évolution professionnelle avec l'obtention d'un DEAS.

Co-construction d'un parcours type apprentissage dans les SAAD

Réflexion sur le développement de l'apprentissage avec les SAAD, organismes de formation, prescripteurs de l'emploi et de la formation, par la promotion d'un parcours type.

Mutualisation des formations professionnelles entre les SAAD du territoire

Création d'un groupe de travail pour échanger sur la mutualisation des formations, avec le Pôle Infos Seniors et la MAIA Aubagne-La Ciotat.



Co-construction d'un modèle participatif de création et d'amélioration de service pour un environnement favorable aux personnes âgées

Élaboration d'une méthode permettant de mieux prendre en considération les besoins des personnes âgées pour construire les politiques publiques et de nouveaux services, avec les Petits Frères des Pauvres.

Rencontres interfédérales et institutionnelles des Bouches-du-Rhône

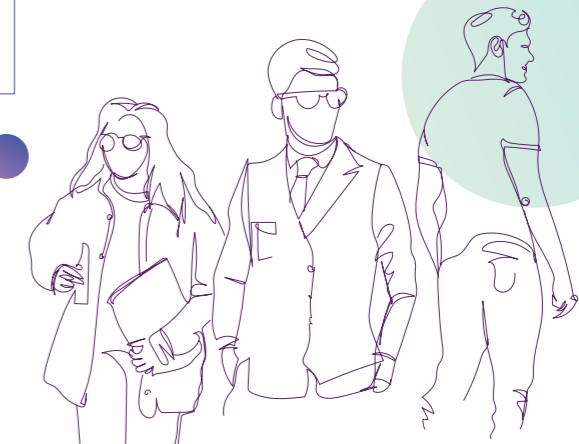
Animation de points réguliers entre les six fédérations professionnelles du secteur et le Conseil départemental des Bouches-du-Rhône, sur les actualités et les actions collectives pour répondre au mieux aux besoins du territoire.

Une communication juste et efficace pour favoriser le maintien et le retour en emploi

Acquisition de techniques de communication et apports théoriques et pratiques.

Nouveau référentiel qualité ESSMS

Informations sur le nouveau référentiel qualité ESSMS, pour présenter les points clés des évolutions du dispositif, le calendrier des dates à retenir et les étapes pour se préparer.

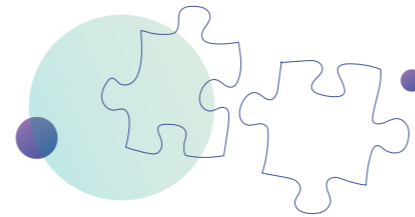


Le Pôle a réalisé des accompagnements avec co-financements externes et des prestations qui répondent aux besoins sur-mesure des adhérents.



Réaliser des diagnostics RH

État des lieux des process de recrutement, avec l'élaboration de conseils sur des outils à améliorer ou à mettre en place.



Construire « sa marque employeur »

Diagnostics RH et rendez-vous bilatéraux pour élaborer des plans d'action qui visent à se démarquer pour mieux attirer.



Créer et expérimenter des outils RH innovants

Outils RH de remontées d'informations, de coordination et pratiques innovantes en cours d'essai.



Accélérer la transformation numérique

Évolution des logiciels métiers conformes aux exigences nationales avec une grappe de 15 SAAD régionaux.

Légende : accompagnements prestations



Répondre aux appels à projets

Élaboration de stratégies, plans d'action, contenus et rédactions de réponses aux appels à projets.

Cartographier le secteur

Identification des zones d'intervention des SSIAD en région, en perspective de la création des Services autonomie.

Développer des offres de service

Conception de nouveaux services au sein des structures pour répondre aux besoins des publics accompagnés et des territoires.

Évaluer un service mandataire

Diagnostic et proposition d'axes d'amélioration et de développement d'un service mandataire.

Légende : accompagnements prestations



Apporter des conseils juridiques

Identification et transcription de textes réglementaires, questions juridiques dans le domaine du droit des sociétés, du droit du travail ou encore des marchés publics.

Conseiller sur les politiques RH

Suivi du quotidien de la fonction RH dans son organisation, appui sur des actions avec l'apport d'outils et de connaissances des dispositifs existants.

Assises régionales de l'aide à domicile



Une journée dédiée aux enjeux et transformations du secteur à laquelle 165 acteurs du domicile ont répondu présents.

- **Territoire** : Aix-en-Provence (13)
- **Objectif** : Un moment privilégié pour rencontrer et échanger entre professionnels impliqués dans le « virage domiciliaire » autour de sujets de fond (les Services autonomie, l'encadrement intermédiaire, le recrutement, les centres de ressources territoriaux, l'éthique, la Silver économie)
- **Stands exposants** : ExoStim, Emotivi, Nodeus Solutions, Someo Solutions, Autonomia, eBiody, Basil, Silversathome, Arche MC2
- **Animateurs** : Gilles PIAZZA, Président du Pôle Services à la Personne, et Antoine JANBON, Rédacteur en chef du Journal du Médecin Coordinateur



Petits déjeuners du Pôle

- **Territoires** : Marseille (13), Toulon (83) et Avignon (84)
- **Objectif** : 6 rendez-vous incontournables pour partager des questionnements et des bonnes pratiques, s'informer des actualités sectorielles et territoriales
- **Cibles** : Adhérents et partenaires du Pôle



Speed-meeting « Mieux se connaître pour mieux accompagner »

- **Territoires** : Aix-en-Provence (13) et Toulon (83)
- **Objectif** : Favoriser l'interconnaissance et le partenariat au service du parcours des personnes âgées ou en situation de handicap
- **Cibles** : Responsables, chefs de service ou coordonneurs
- **Partenaires** : URIOPSS, DAC Provence Santé Coordination

Task Force entrepreneurs OIR Silver économie



- **Territoires** : 2 rencontres à Cannes (06) et à Toulon (83)
- **Objectif** : Mettre en relation des financeurs / donneurs d'ordre publics ou privés ; gagner en visibilité et être identifié par des acteurs de l'écosystème ; construire des projets / offres communs
- **Cibles** : Des entrepreneurs régionaux innovants de la filière Silver économie
- **Partenaires** : Région Sud, AG2R La Mondiale



Table ronde « Face à la dénutrition au domicile, quelles solutions ? »

- **Territoire** : Puy-loubier (83)
- **Objectif** : Dans le cadre du Mois de la Silver économie et de la semaine nationale de la dénutrition, sensibiliser les élèves à la dénutrition chez la personne âgée
- **Cibles** : 80 élèves de BTS ESF, BTS SP3S et Bac Pro SAPAT de la MFR de Puy-loubier
- **Partenaires** : MFR, Radeau, Essentiel Services à la personne, Petits fils, Sophro Nutrition, ADAR Provence



Job-dating services à domicile

- **Territoire** : Avignon (84)
- **Objectif** : Répondre aux problématiques de recrutement des SAAD du territoire
- **Cibles** : Les SAAD adhérents au Pôle, les demandeurs d'emploi et les jeunes en recherche d'une formation
- **Partenaires** : CCI du Vaucluse et Mission Locale Jeunes Grand Avignon



Présentation des métiers sous format ludique dans 8 établissements scolaires

- **Territoires** : Carpentras, Valréas, Vedène, Avignon, Cavailon (84)
- **Objectif** : Faire connaître les métiers de l'aide et du soin à domicile, lever les freins et les représentations associés au secteur, donner une image fidèle des métiers afin de donner envie aux jeunes de s'orienter vers ces métiers
- **Cibles** : 250 jeunes sensibilisés
- **Partenaires** : Région Sud, AG2R La Mondiale, ADMR 84, Aidadomi



4^{ème} édition du Mois de la Silver économie en région Sud

Du 14 novembre au 14 décembre, ce mois dédié à l'économie du Grand âge a renforcé son identité sur le territoire en réunissant près de 1600 participants autour de 64 actions régionales.

- **Territoire** : Région Sud
 - **Objectif** : Valoriser la filière Silver économie et favoriser l'attractivité des métiers
 - **Cibles** : Professionnels du secteur, demandeurs d'emploi, étudiants, seniors, grand public
 - **Partenaires** : Région Sud, AG2R La Mondiale
- Pour en savoir + : www.moisdelaSilvereco-regionsud.fr



RENCONTRES PARTENARIALES

Le Pôle a notamment participé à :

Matinale RPS QVT du 83

Novembre 2022, La Garde

Assises nationales de l'aide à domicile

Octobre 2022, Paris

Assises nationales de la FESP

Octobre 2022, Nice

Journée nationale #ESMSnumérique

Octobre 2022, Paris

Journée rentrée sociale de l'URIOPSS

Septembre 2022, Marseille

**Université d'automne de la longévité :
La Révieuxlution, les métiers du Grand Âge**

Septembre 2022, Nîmes

Les rencontres de la Silver économie

Juin 2022, Nice

Salon des Services à la Personne

Février 2022, Nice

Le Pôle a notamment contribué à :

**Présentation des métiers au
salon des maires de Vaucluse**

Novembre 2022, Monteux

Lab Migration pour l'emploi à domicile

Octobre 2022, Toulon

**Ateliers départementaux pour
l'élaboration du Schéma régional des
formations sanitaires et du travail social**

Octobre 2022, Marseille

Impact Emploi 84

Septembre 2022, en ligne

Réenchantons le Care grâce à l'innovation

Septembre 2022, Marseille

Festival Silver économie

Septembre 2022, Cannes

Comité de pilotage OIR Silver économie

Mai 2022, Marseille / Octobre 2022, Digne-les-Bains

**Rencontre d'échanges et d'informations
sur le nouveau plan d'aide « OSCAR »**

Avril 2022, Aubagne

**Cap sur l'alternance avec la Mission
Locale Jeunes Grand Avignon**

Avril 2022, Avignon

COPIL HOP DOM

Février 2022, en ligne

LES FORMATIONS DU PÔLE



Le Pôle a obtenu la certification Qualiopi en février 2022.

Repérage de la fragilité des personnes âgées en risque de perte d'autonomie

Améliorer et consolider les compétences des intervenants dans la détection précoce des signes de fragilisation des personnes âgées.

Accompagnement du deuil des aidants professionnels

Comprendre les mécanismes de la vieillesse non pathologiques et les étapes de fin de vie.

L'Éthique en pratique dans les SAAD

Identifier les sujets qui relèvent de l'éthique et les différencier de ceux qui relèvent du droit ou de la morale.

Initiation à la prévention des Risques Psychosociaux

Acquérir les notions de risques psychosociaux et les identifier comme des risques professionnels.

Méthode d'Aide à la Mobilité Sans Portage Délétaire (A.M.S.P.D.)

Pérenniser la mobilité de la personne aidée en prenant soin d'elle et de soi.

Prise de parole en public : devenir ambassadeur de son métier

Prendre la parole pour intervenir en établissement scolaire et témoigner de son quotidien auprès des jeunes.

Accompagnement des personnes âgées autour de la maladie d'Alzheimer

Comprendre la maladie d'Alzheimer et les fonctions touchées.

25 sessions de formation

47 jours de formation

329 heures de formation





www.psppaca.fr

278 articles
75 891 visiteurs
12 newsletters
47 infolettres



Outils



LinkedIn

1 090 abonnés au 31/12/2022
295 abonnés en plus
77 posts
1 111 réactions

Twitter

384 abonnés au 31/12/2022
21 abonnés en plus
34 tweets
3 725 visites

Youtube

6 vidéos - 79 vues

Fiche technique «Le recrutement des services à domicile en région Sud»

- Direction, service RH, service communication**
- Analyser les projets de recrutement du secteur en région et par département sur les 3 dernières années

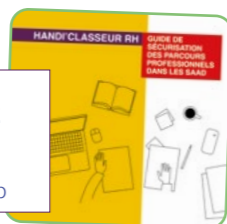


Fiche technique « Marque-employeur : innovation RH dans le secteur des services à domicile »

- Direction, service RH, service communication**
- Diffuser une innovation RH, visant à pallier vos difficultés de recrutement en valorisant l'image de votre structure

Guide RH « Sécurisation des parcours professionnels dans les SAAD »

- Direction, RRH, responsable d'agence, responsable de secteur, référent, délégué CSE**
- Accompagner vos démarches de recrutement, intégration, parcours, maintien et retour à l'emploi des personnes en situation de handicap



Enquêtes de conjoncture « Les services à domicile en région Sud »

- Direction**
- Interroger les dirigeants des structures sur l'état actuel de leur activité (les tendances, les inflexions d'évolution) et sur leurs prévisions à court terme
 - Apporter des éclairages sur la situation et l'activité du secteur, telles que perçues par d'autres structures

Mallette pédagogique « Ambassadeurs du domicile »

- Collégiens, lycéens et apprentis**
- Sensibiliser les jeunes aux métiers de l'aide et du soin à domicile
 - Expérimenter des outils innovants sur le Vaucluse

Autodiag RH Handicap « Je m'auto-diag ! »

- Direction, RRH, responsable d'agence, responsable de secteur, référent, délégué CSE**
- Accompagner votre démarche inclusive
 - Dresser un état des lieux des orientations, des actions engagées, des besoins
 - Tracer vos actions et votre marge de progrès
 - Préparer une réunion de travail ou un plan d'action



Kits de communication



Les Assises régionales de l'aide à domicile

- Dirigeants de structure, responsables de secteur, élus des collectivités territoriales, représentants des fédérations professionnelles**
- Rassembler les acteurs du domicile
 - Échanger / débattre autour des défis du secteur
 - Animer le réseau
 - Diffuser l'innovation sous toutes ses formes

ApprentiSAAD, développer et promouvoir l'apprentissage dans les structures de l'aide à domicile

- Direction, service communication, recrutement, formation**
- Diffuser des supports de communication sur votre politique de recrutement par la voie de l'apprentissage



4^{ème} édition du Mois de la Silver économie

- Partenaires, grand public**
- Valoriser l'attractivité des métiers autour de la filière Silver économie en région Sud
 - Mobiliser un réseau de partenaires régionaux
 - Soutenir l'innovation par la fertilisation croisée

Vidéos



Méthode participative pour un environnement favorable aux aînés

- Vidéo réalisée par le consortium du projet TAAFE
- Améliorer les services à destination des séniors et favoriser leur participation et leur inclusion sur le long terme

Métiers du domicile à 360°

- Capsules vidéos à 360° réalisées avec des structures adhérentes
- Observer, de manière immersive, les tâches propres aux métiers suivants : TISF, AMP, AVS

Jeu de réalité virtuelle

- Module 3D réalisé avec des structures adhérentes
- Se mettre à la place d'une AVS et accompagner une personne âgée à domicile, en interagissant avec elle



L'équipe du Pôle, c'est...

un engagement
à vos côtés

des
accompagnements
sur-mesure

une voix
pour le secteur

une force
du collectif

un espace
de créativité

FAHRUDIN BAJRIC
Directeur



« ...avec sa connaissance historique du secteur et des politiques publiques, vous accompagne notamment sur le développement stratégique et économique de votre structure. »

MARYSE CADET
Chargée de mission



Formation & Accompagnement RH
« ...vous apporte également des conseils juridiques et vous accompagne sur la rédaction de contrats et réponses aux marchés publics. »

JADE PANTIN DE LA GUERE
Chargée de mission



QVT & RSE
« ...vous accompagne dans la mise en place des transformations sociales et sociétales majeures. »

MURIEL WATRIN
Chargée de mission



Silver économie & Transformation numérique
« ...vous accompagne également sur la mise en relation avec des entrepreneurs régionaux innovants et sur votre rayonnement territorial. »

ZAINA ISSA MOINDZE
Assistante de gestion

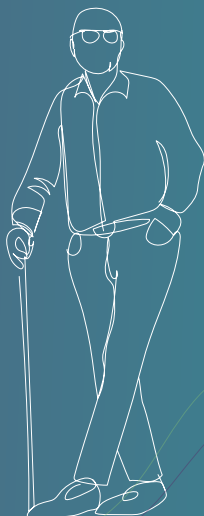
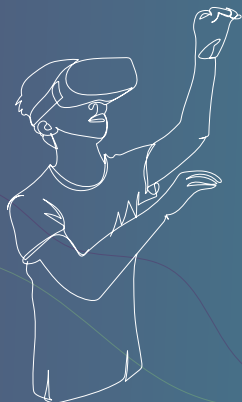


« ...depuis la création du Pôle, vous apporte ses compétences en technique d'animation du réseau et en ingénierie de formation. »

LILA PHILIPPE
Chargée de mission



Attractivité des métiers & E-communication
« ...vous accompagne à la valorisation des métiers du domicile et sur votre visibilité numérique. »



**PÔLE SERVICES
À LA PERSONNE**
Provence-Alpes-Côte d'Azur
Le réseau des structures de services aux domiciles

PÔLE SERVICES À LA PERSONNE
74 rue Edmond Rostand - 13006 Marseille
04 91 31 10 24 - info@psppaca.fr - www.psppaca.fr

