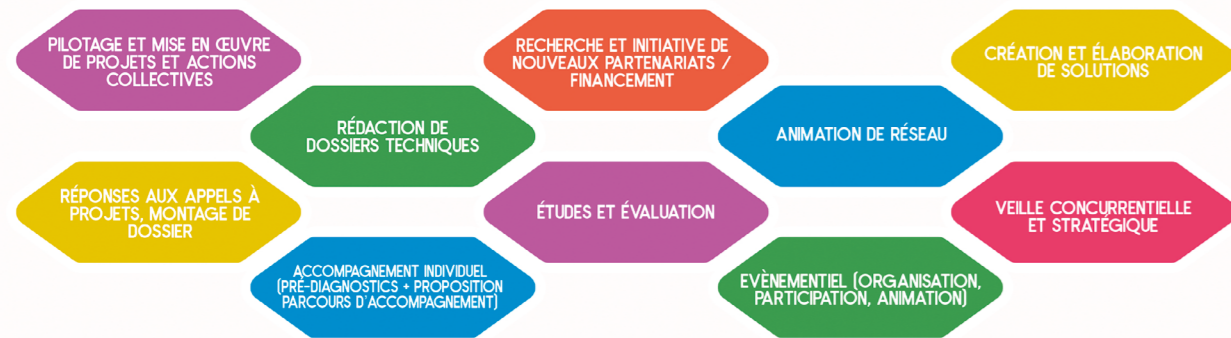


L'ÉQUIPE

COMPÉTENCES COLLECTIVES



EXPERTISES INDIVIDUELLES



PRÉSENTATION DU PÔLE

Créé en 2007, le **Pôle Services à la Personne Provence-Alpes-Côte-d'Azur** est un **cluster** unique en France. Il rassemble les organisations sanitaires, sociales, médico-sociales et de services à la personne de la région **Provence-Alpes-Côte d'Azur** autour de la construction d'un parcours de soins et de services aux domiciles, dans une logique de **coopération et de coordination** des acteurs.

À destination de ses **adhérents** et des **organisations de la Silver économie**, les différentes actions du Pôle visent à favoriser la **croissance et l'innovation** des organisations, à créer et consolider des emplois de qualité, tout en améliorant le service rendu par ses membres.

Les principes qui guident le réseau et son action :

- S'intégrer dans un parcours de soins et de services aux domiciles
- Impulser des logiques de décloisonnement des différents champs d'intervention sanitaires, sociaux, médico-sociaux et de services à la personne
- Proposer des soins, des services et des emplois de qualité, porteurs de responsabilité sociale et environnementale
- S'inscrire dans des démarches d'innovation



PÔLE SERVICES À LA PERSONNE
74 rue Edmond Rostand - 13006 Marseille
04 91 31 10 24 - info@psppaca.fr - www.psppaca.fr
@PSPACA

Imprimé par ORSI sur papier 100% recyclé - Conçu dans une démarche éco-responsable par Ferry Boët Atelier

RAPPORT D'ACTIVITÉ 2021



PÔLE SERVICES À LA PERSONNE
Provence-Alpes-Côte d'Azur
Le réseau des structures de services aux domiciles

CHIFFRES CLÉS

Nombre d'adhérents
61 au 31/12/2021

WWW.PSPACA.FR

Visites du site internet
136 525

Actif sur tous les départements de la Région Sud

3 statuts
Associatif Lucratif Public

Brèves adhérents
13

Nombre d'articles publiés
330

Un réseau qui représente une grande diversité de services : aides et accompagnements de personnes en situation de handicap, aides et accompagnements de personnes âgées, livraisons de repas, résidences autonomie seniors, aides à domicile, crèches et micro-crèches, gardes d'enfants, équipes spécialisées Alzheimer, soins infirmiers à domicile pour personnes âgées, soins infirmiers à domicile pour personnes en situation de handicap, accompagnements de familles fragilisées à domicile, etc.

95 publications
147 partages
24 171 impressions
487 réactions
1418 clics
857 abonnés
1252 visites du compte

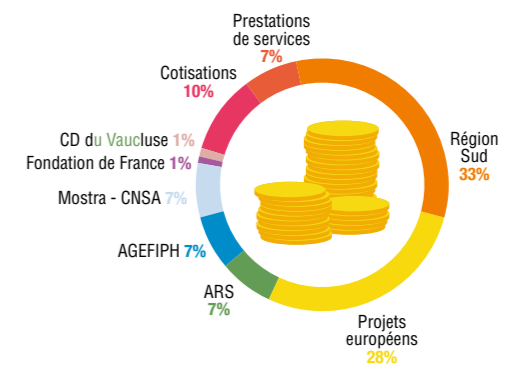
Représentativité du réseau

19 000 Nombre d'emplois représentés par le réseau du Pôle

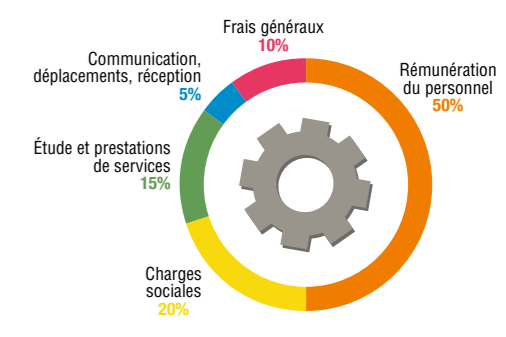
18 Millions Nombre d'heures d'intervention auprès des usagers

RESSOURCES

RESSOURCES 2021



EMPLOIS 2021



ANIMATION & PRODUCTION

ANIMATION SECTORIELLE ET TERRITORIALE

Speed-meeting

Intégrés dans le cadre du Mois de la Silver économie, deux speed-meeting ont été co-organisés avec l'URIOPSS PACA et CORSE, les 8 et 23 novembre 2021 à l'échelle de deux départements : le Vaucluse et les Alpes-Maritimes.



Petits déjeuners du Pôle

Les petits déjeuners sont devenus le rendez-vous incontournable des adhérents du Pôle sur les territoires. Ces temps d'échanges organisés les 18 et 20 mai 2021 en distanciel, ont réuni une quinzaine de participants leur permettant de s'informer sur les actualités du secteur et de partager des questionnements, des bonnes pratiques.



Accompagnement Qualité/RH/RSE/Gestion/Stratégie

28 visites adhérents

1 accompagnement pour réponse à appel d'offre

1 accompagnement élaboration d'un projet de service

Accompagnement Projet de Développement et Innovation

En 2021, le Pôle a clôturé l'évaluation d'un service spécialisé d'une structure adhérente. Ce service vise à soutenir la personne en situation de handicap et sa famille en lui proposant des interventions spécialisées et adaptées dans le cadre d'un accompagnement social.

Différentes des évaluations externes obligatoires, l'évaluation construite par le Pôle a objectivé la plus-value du service, ses apports et effets auprès des publics bénéficiaires. L'action du Pôle a aussi inscrit cette logique évaluative dans la durée, à travers la production d'indicateurs permettant un suivi continu des activités du service.

PRODUCTION DU PÔLE

Fiches pratiques Gestion des âges

Dans le cadre de l'appel à projets FSE 2014-2020 en région Provence-Alpes-Côte d'Azur pour l'emploi et l'inclusion en métropole, le Pôle a publié un guide, constitué de fiches actions, visant notamment l'amélioration des conditions de travail des seniors.

Enquête sur l'observatoire économique

Cette sixième enquête menée par le Pôle en septembre 2021, révèle une conjoncture détériorée dans le secteur. L'appréciation de l'activité est la plus mauvaise depuis 2011. Les grandes difficultés à recruter des intervenants (qualifiés ou non) mettent un coup d'arrêt à l'activité des structures pour répondre à la demande, et ainsi leur croissance. Ces difficultés de recrutement risquent de persister.

Fiches pratiques aides financières au recrutement et au maintien dans l'emploi des personnes en situation de handicap

Dans le cadre de sa convention de partenariat avec l'Agefiph, 9 fiches pratiques ont été produites pour venir en support des diagnostics et accompagnements RH qu'a proposé le Pôle à ses structures adhérentes sur leur volet politique handicap.

PROJETS

EMPLOI FORMATION



ApprentISAAD

Depuis juin 2021, le projet a réuni 72 structures pour ses réunions territoriales avec Uniformation, OPCO EP et OF-Cfa partenaires, ses événements formation-emploi et Silver économie ; 52 ont répondu à l'enquête ou participé aux groupes de travail ; 89 jeunes du territoire ont été sensibilisés sur les métiers et formations du secteur.

AGEFIPH

La deuxième année de convention de partenariat PSP-Agefiph, ce sont 13 jours de formation pour le personnel du PSP, des communications (articles, posts, MOOC) rassemblant près de 6762 vues ; 9 visites adhérents sur site ; 5 suivis et conseils dont 2 projets de recrutement ; 8 événements rassemblant 117 participants dont 84 structures-employeurs ; 15 productions destinées aux adhérents (fiches pratiques, outil d'enquête et autodiagnostic).

Repérage des fragilités

Sur la thématique de la gestion des âges et du maintien en emploi, le Pôle a proposé des ateliers d'échanges, des sessions de formation et des accompagnements RH à ses adhérents.

VALORISATION DES MÉTIERS

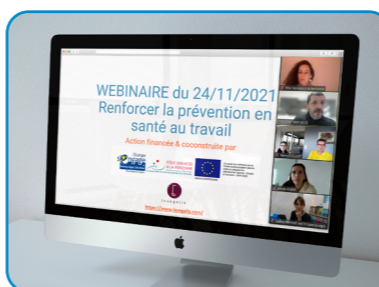


Ambassadeurs du domicile

Le projet vise la découverte des métiers du domicile par le biais d'une mallette pédagogique innovante, s'appuyant sur la réalité virtuelle, à destination des collégiens, lycéens et apprentis. Il s'agira par la suite de mobiliser des ambassadeurs du secteur pour intervenir et témoigner dans les établissements scolaires. En 2021, un appel d'offres a été lancé afin de sélectionner le prestataire qui développera les contenus de la mallette. Parmi 7 candidatures étudiées, un prestataire a été retenu pour produire l'intégralité du contenu (3 vidéos à 360°, 1 environnement virtuel).

Gestion des âges

Sur la thématique de la gestion des âges et du maintien en emploi, le Pôle a proposé des ateliers d'échanges, des sessions de formation et des accompagnements RH à ses adhérents.



ANIMATION DU RÉSEAU



Les équipes autonomes

Le 21 janvier 2021, sur la thématique, le Pôle a proposé une journée découverte à Marseille avec le collectif L'Humain d'abord, un atelier réflexif puis un webinaire avec le Cabinet Socrate, le 6 décembre 2021.

Les aidants

Le 29 novembre 2021, un webinaire « La professionnalisation de l'aide aux aidants », proposant un tour d'horizon, à la fois réflexif et ancré dans l'opérationnel, des dynamiques actuelles en la matière.

L'autonomie numérique

Le 7 décembre 2021, un webinaire « Accroître l'autonomie numérique des seniors : bilan et perspectives sur les pratiques réelles entre seniors et numérique », proposant des expérimentations et des actions mises en œuvre dans les champs sanitaire ou de l'accompagnement à l'inclusion numérique.

TAAFE

Avec les Petits Frères des Pauvres, l'équipe a déployé une méthodologie participative pour soutenir l'innovation et l'amélioration de service du bien-vieillir. Un groupe d'action local, impliquant seniors, structures, institutions, a été constitué avec une action partenariale pour renforcer l'autonomie numérique des seniors.

MOSTRA

Mostra propose des outils et modèles d'organisation pour répondre aux besoins en période de crise. Il mobilise 8 structures sur 3 départements. Cette 1^{ère} année a été dédiée à la mobilisation de structures, à une enquête auprès de 33 personnes impactées, à la réalisation de fiches actions et à la constitution des grappes thématiques.

ACS

Le projet valorise les intervenants à domicile qui assurent une continuité de service en période de crise, s'ajustant régulièrement au regard des activités relationnelles. L'enquête, 1^{ère} phase du projet, a été réalisée. L'expérimentation va se déployer dans le sillage du projet Mostra.

ESMS du numérique - Grappe

Suite au programme ESMS numérique, le Pôle a rassemblé une grappe de 16 SAAD, qui répondent aux besoins de 9300 personnes âgées dépendantes ou en situation de handicap. Elle vise à mettre en conformité et déployer le Dossier Usager Informatisé et des services socles, permettant aux structures de prendre le virage numérique.

INNOVATION



ZOOM

Avenant 43 (Juillet - Septembre 2021)

Pour accompagner ses adhérents sur l'avenant 43, le Pôle a organisé 7 sessions de formation territoriales regroupant 40 participants pour appréhender l'objet et le contenu, s'approprier et mettre en application ce changement majeur. Dans la continuité, une prestation individualisée de reclassement avec production de fiches de poste et contrats réactualisés a été conduite.



LE MOIS DE LA SILVER ÉCONOMIE EN RÉGION SUD

3^E ÉDITION DU 12 NOVEMBRE AU 12 DÉCEMBRE 2021



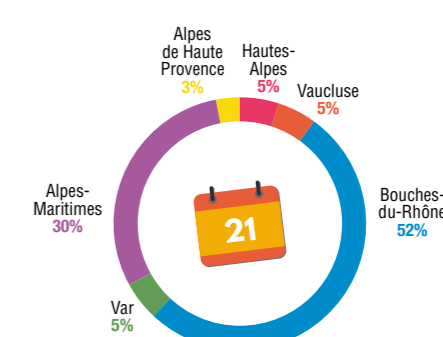
2269 participants

42 événements référencés

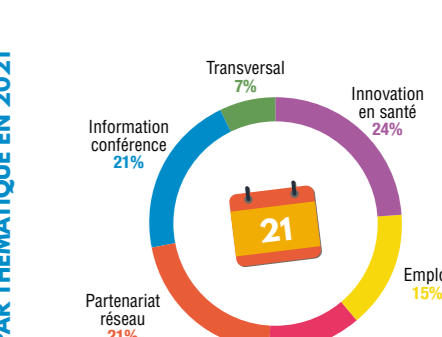
Sous l'impulsion du Pôle, la filière régionale se structure autour des événements et actions communes. Ces partenariats transectoriels font naître, valorisent et diffusent des innovations autour d'une identité régionale commune. Un site internet dédié permet de consulter la programmation de l'évènement

www.moisdelasilvereco-regionsud.fr

RÉPARTITION GÉOGRAPHIQUE DES ÉVÉNEMENTS PROGRAMMÉS



RÉPARTITION DES ÉVÉNEMENTS PAR THÉMATIQUE EN 2021



Construire un évènement sur le territoire régional, avec des déclinaisons départementales sur la Silver économie

Faire connaître les métiers, les formations et les parcours professionnels de la filière

Améliorer l'attractivité des métiers

Coordonner et centraliser l'ensemble des actions des acteurs de la Silver économie