



Séminaire

« Investir autrement : comment soutenir le développement de la Silver économie en région Sud ? »

30 janvier 2019 - Nice

Centre Universitaire Méditerranéen

Projet Européen AlpSib
Programme Interreg / Alpine Space



Introduction

Séminaire

« Investir autrement : comment soutenir le
développement de la Silver économie en région Sud ? »

Intervention

MME NAVALESI

Conseillère Municipale et Métropolitaine, déléguée
aux relations transfrontalières



Interreg

Alpine Space

AlpSib 

EUROPEAN REGIONAL DEVELOPMENT FUND



EUROPEAN UNION





Interreg
Alpine Space
AlpSib

EUROPEAN UNION
EUROPEAN REGIONAL DEVELOPMENT FUND



Interreg
Alpine Space
AlpSib

EUROPEAN UNION

AlpSib

**Développement des connaissances
et compétences des organisations
publiques et privées de l'arc Alpin
concernant les Social Impact Bonds**

Alice JUDE,

**Direction des Financements Extérieurs, Chef de projet ALPSIB
Métropole Nice Côte d'Azur**

ZONE DE COOPERATION



AlpSib Partenariat



Comune di Pordenone

Fachhochschule Vorarlberg
University of Applied Sciences



Inštitut za ekonomska raziskovanja
Institute for Economic Research



RRA LUR

regionalna razvojna agencija
jubilarna urbana regija



Crescere attraverso i sogni.
NEXT-LEVEL.IT



POLO
TECNOLOGICO
PORDENONE
Andrea Galvani



PÔLE SERVICES
À LA PERSONNE
PROVENCE-ALPES-CÔTE D'AZUR
le réseau des services et soins aux domiciles



AlpSib Observateurs

France

- **ARII - Agence Régional pour l'Innovation et l'Internationalisation des entreprises Région Sud**
- **Comité Régional ADMR PACA Corse**
- **Mission locale communautaire Objectif Jeunes Nice Cote d'Azur**
- **Conseil Régional Sud Provence- Alpes- Cote d'Azur**
- **Pôle Emploi Région PACA**

Logique du projet

SOLUTIONS

- Trouver de nouveaux modes de financements et de fonctionnement
- S'inspirer des pratiques privées pour assurer et améliorer le service public

MOYENS

Ressources inadéquates dans le secteur public et le troisième secteur

- Difficultés d'évaluation de l'impact (social, économique, médical...) et des actions menées
- Logique de performance et non de résultat

CONTEXTE

Enjeux économiques, sociétaux et géographiques

- Taux d'emploi des jeunes bas
- Augmentation du nombre de seniors
- Zones rurales et alpines plus affectées
- Augmentation des coûts pour les collectivités



Interreg

Alpine Space

AlpSib 

EUROPEAN REGIONAL DEVELOPMENT FUND



EUROPEAN UNION

Projet **AlpSib** : l'objectif général

Accélérer les investissements à impact social
pour répondre aux besoins
des NEETs et des Séniors
en développant un pôle d'échange (“hub”) alpin
sur ces thématiques

Interreg

Alpine Space

AlpSib



EUROPEAN UNION

EUROPEAN REGIONAL DEVELOPMENT FUND

Kick Off Meeting

CARTOGRAPHIE
« ENGAGING EVENT »
CO-CREATIVE LABS

OCTOBRE
2016

ALPSIB FORUM 1

Discussion Papers
« SHARING EVENT »
Transnational Advisory
Board

SEPTEMBRE
2017

ALPSIB FORUM 2

Méthodologie
Capital Matching Project
Formations

NOVEMBRE
2018

CLOSING EVENT

Ateliers
« Hub » Plateforme

MARS
2019

Interreg
Alpine Space
AlpSib



EUROPEAN UNION

EUROPEAN REGIONAL DEVELOPMENT FUND

MÉTROPOLE
NICE CÔTE D'AZUR

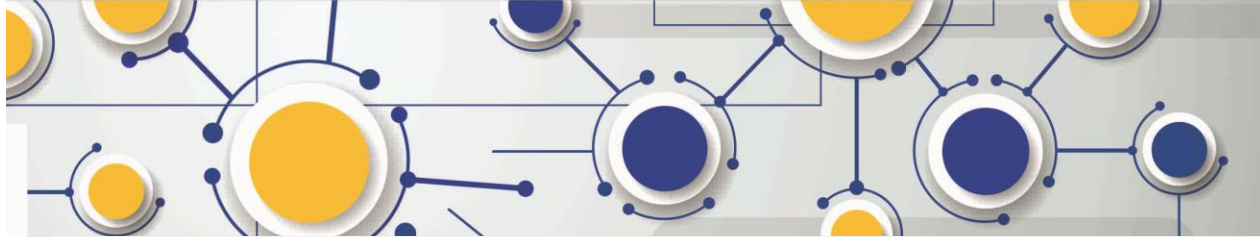
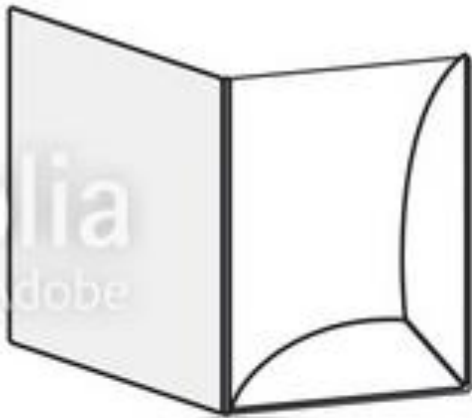


VILLE DE NICE

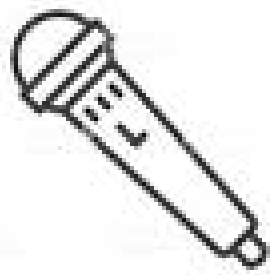
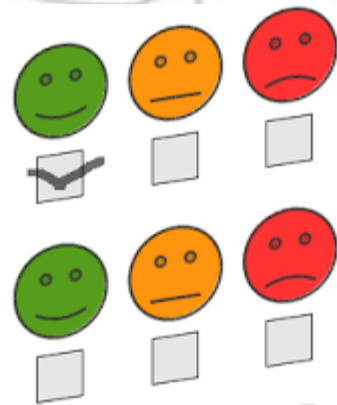
Le partenariat français



olia
adobe



Infos pratiques





Interreg

Alpine Space

AlpSib

EUROPEAN REGIONAL DEVELOPMENT FUND

Organisation de la journée

14h40 – 15h30: Quels partenariats public/privé pour le développement de la Silver économie ?

15h30 – 16h15: Les contrats à impact social : un instrument innovant et adapté pour partager risques et impacts

16h15-16h30: Pause (salon gris)

16h30-17h15: Dans quelle mesure les nouvelles modalités d'épargne et d'investissement peuvent-elles soutenir l'innovation

17h15-17h30: Questions / Réponses

17h30-18h: Networking cocktail (salon gris)

Table ronde n°1

« Quels partenariats public/privé pour le développement de la Silver économie ? »

Modérateurs



ALICE JUDE
Métropole Nice
Côte d'Azur



FAHRUDIN BAJRIC
Pôle Services à la
Personne PACA

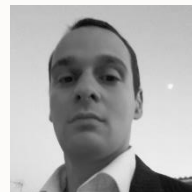
Intervenants



MAHA KERAMANE
BNP Paribas



JEAN-PHILIPPE ARNOUX
Saint Gobain



ROMAIN GANNEAU
AG2R La Mondiale, OIR
Silver Economie (Région
Sud PACA)



BENJAMIN MISERY
Sénioriales



AG2R LA MONDIALE

AG2R LA MONDIALE – MATMUT

Ceci est un document exclusivement réservé à l'interne qui ne peut engager la responsabilité d'AG2R LA MONDIALE

Romain Ganneau

AG2R LA MONDIALE MATMUT, un Groupe complet qui répond à l'ensemble des besoins de protection de ses assurés

15 millions d'assurés

+ de 500 000 entreprises

+ de 120 branches

3,8 millions d'assurés

150 000 professionnels

10 000 entreprises



À qui nous pouvons désormais proposer des solutions en...

... Auto, MRH, risques divers, assurance emprunteur, protection juridique...

... épargne et retraite (vision globale retraite complémentaire / supplémentaire / assurance vie), prévoyance individuelle et collective,...

AG2R LA
MONDIALE
MATMUT

AG2R LA MONDIALE MATMUT, un Groupe présent au plus près de tous ses assurés

18 millions d'assurés

servis par

650 agences

1 500 administrateurs et délégués

+ de 16 000 collaborateurs

- 15 millions issus d'AG2R LA MONDIALE
- 3,8 millions issus du Groupe MATMUT



Entreprises

+ de 500 000



Branches professionnelles

+ de 120



AG2R LA MONDIALE MATMUT

1 . Le périmètre de l'engagement sociétal et quelques chiffres associés*



Activités sociales

- Direction des Activités sociales
- Fonds d'innovation sociale

208 collaborateurs au national et en régions ≈ 6000 adhérents / 60 amicales	Budget, hors fonctionnement et fonds dédiés, de 74,9 M€	≈ 500 projets actifs d'intérêt général et/ou liés au Groupe	> de 200 000 p. accompagnées annuellement / 1 million par les fédérations)	10 100 aides financières individuelles accordées (9,5 M€)
2 ETP	≈ 10 m€ de réserves mobilisables	27 partenaires accompagnés depuis 2012 et 21 partenariats actifs		
80 correspondants bénévoles sur toute la France	Budget de 6 M€ pour 6 ans (2014-2019)	275 projets soutenus depuis 2014		
1 réseau, pour la Fondation, de 16 correspondants en régions	Budget de 3,7 M€ sur 5 ans (2017-2021) pour la Fondation	23 projets soutenus par la Fondation depuis sa création le 25/02/2017		

Le tout dans une démarche RSE et en lien avec l'ISR

*Chiffres 2017, consolidés pour la DAS (retraite, prévoyance et mutuelles)



2. Nos axes d'intervention prioritaires en matière d'activités sociales et nos principaux partenaires

- Recherches actions et initiatives novatrices liées à l'activité physique adaptée, aux approches non médicamenteuses...

• Ex. soutien à l'Institut des sciences du mouvement

- Stages, ateliers, formation qualifiante, etc., au-delà du niveau d'accompagnement fourni par les Espaces emploi Agirc-Arrco

• Ex. Rock & Old, job center sur nice et concept store



- Soutien à une politique permettant de disposer, selon les choix individuels, d'un habitat adapté à son autonomie ; mobilisation pour l'inclusion du retraité dans la vie de la cité ; développement des solidarités de proximité, pendant social de la force des territoires

• Ex. : adaptation du logement / maintien à domicile (cf. Espace Idées Bien Chez Moi...), mise en relation d'expertises (cf. Pénates et Cité...)

- Développement de solutions de répit, d'une offre de services dédiée aux salariés aidants...

• Soutien du chateau La CAUSEGA

Et, en complément, une politique active en matière de handicap

CCAF
ENSEMBLE, HANDICAP ET SOCIÉTÉ

Table ronde n°1

« Quels partenariats public/privé pour le développement de la Silver économie ? »

Modérateurs



ALICE JUDE
Métropole Nice
Côte d'Azur



FAHRUDIN BAJRIC
Pôle Services à la
Personne PACA

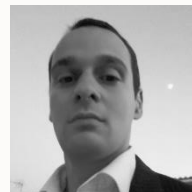
Intervenants



MAHA KERAMANE
BNP Paribas



JEAN-PHILIPPE ARNOUX
Saint Gobain



ROMAIN GANNEAU
AG2R La Mondiale, OIR
Silver Economie (Région
Sud PACA)



BENJAMIN MISERY
Sénioriales

TRUCKS SOLIHA SAINT-GOBAIN : UN OUTIL AGILE, PARTAGÉ ET MULTIFONCTIONS



Un moyen mobile de prévention pour promouvoir les solutions du bien vieillir à domicile (Aides techniques et travaux) « passe partout » de la plus petite commune au grand parc social



Créer ou se mêler aux événements locaux (marchés, foires, fêtes) pour susciter la surprise, engager le dialogue, séduire et convaincre



Former la chaîne de valeur de la prescription (Equipes Sociales mais aussi artisans et distributeurs).



Table ronde n°1

« Quels partenariats public/privé pour le développement de la Silver économie ? »

Modérateurs



ALICE JUDE
Métropole Nice
Côte d'Azur



FAHRUDIN BAJRIC
Pôle Services à la
Personne PACA

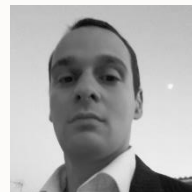
Intervenants



MAHA KERAMANE
BNP Paribas



JEAN-PHILIPPE ARNOUX
Saint Gobain



ROMAIN GANNEAU
AG2R La Mondiale, OIR
Silver Economie (Région
Sud PACA)



BENJAMIN MISERY
Sénioriales

Table ronde n°2

« Les contrats à impact social : un instrument innovant et adapté pour partager risques et impacts »

Modérateurs

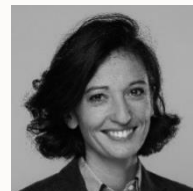


**JÉRÔME
SCHATZMAN**
ESSEC
Business School

Intervenants



**RAPHAËLLE
SEBAG**
Impact Invest Lab



**JULIE
DE BRUX**
Citizing



**MAHA
KERAMANE**
BNP Paribas



**MARYLÈNE
VIALA-CLAUDE**
Caisse des dépôts
et consignations



**ANNE
DELHOMME**
Wimooov



**LADISLAS
DE GUERRE**
Kois Invest

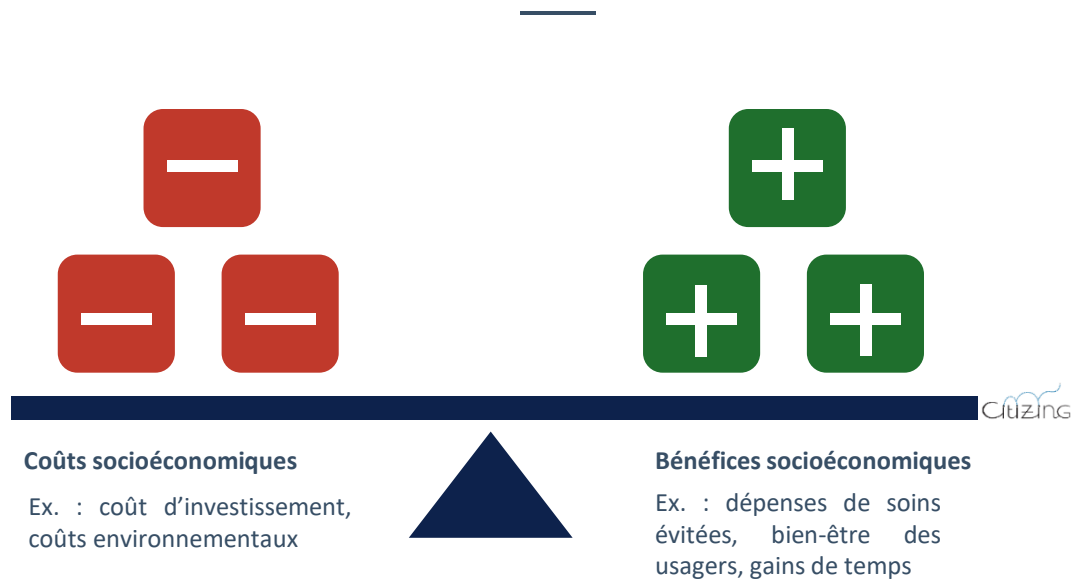
Evaluation et contrats à impact social

30 janvier 2019

Julie de Brux



Le principe de l'évaluation socioéconomique



- A des fins de comparaisons, expression de l'ensemble des coûts et bénéfices dans une unité commune, l'unité monétaire
- Evaluation en différentiel : coûts et bénéfices avec projet (option de projet) vs. coûts et bénéfices sans le projet (contrefactuel)
- Calculs socio-économiques : V.A.N. socio-économique et R.O.I. socio-économique

Les étapes de l'évaluation socio-économique



Compréhension
du contexte



Identification
des impacts



Validation des
impacts et de leur
ampleur



Monétarisation
et agrégation

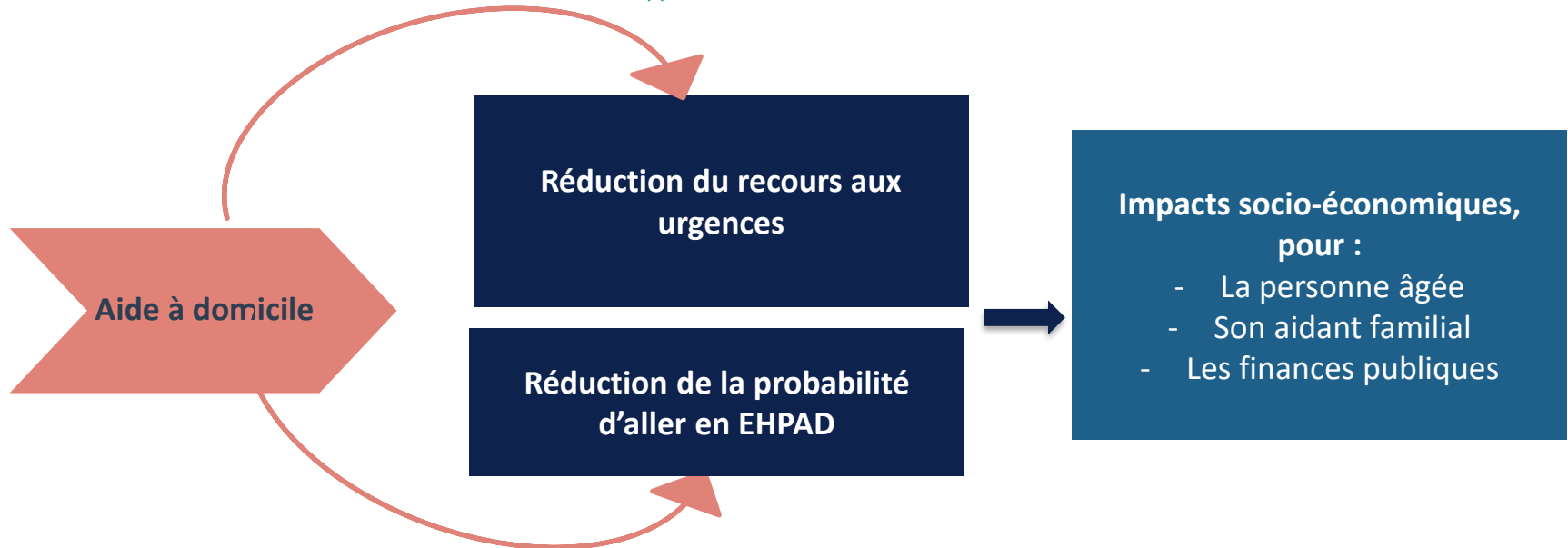


Réalisation des
livrables

Evaluation socio-économique et aide à domicile pour les personnes âgées dépendantes

- 11% pour les malades
d'Alzheimer

Rapp et al, 2015



- 6%, toutes populations de
personnes âgées confondues

Sands et al, 2012

**Impacts socio-économiques,
pour :**

- La personne âgée
- Son aidant familial
- Les finances publiques

Aide à domicile pour les personnes âgées dépendantes : les impacts

Impacts personnes âgées	→ Réduction du recours aux urgences (reste à charge -Alzheimer)	6,45 M€
	→ Réduction de la probabilité d'aller en EHPAD (méthode des CAP + reste à charge)	2,5 Mds €
Impacts aidants familiaux	→ Augmentation de la participation au marché du travail <i>Schmitz et Westphal, 2017</i>	32 M €
	→ Valeur du répit (méthode des CAP) <i>Davin et al., 2015</i>	956 M €
Impacts finances publiques	Réduction coûts recours aux urgences + TVA, cotisations sociales et impôts générés par i) les intervenants professionnels et ii) les aidants familiaux qui retravaillent – surcoût pour l'Etat de l'AàD vs EHPAD	1,6 Mds €
Coût du dispositif	Coût pour les finances publiques, d'1h/semaine, d'aide à domicile, pendant 1 an, pour toutes les personnes âgées bénéficiant actuellement d'une aide familiale	3,7 Mds €



Bénéfice socio-économique, net des coûts pour les finances publiques, généré par + 1 h hebdomadaire d'aide à domicile pendant un an pour toutes les personnes âgées bénéficiant d'une aide familiale, soit 2,7 millions de personnes = 1,5 Mds €

Table ronde n°2

« Les contrats à impact social : un instrument innovant et adapté pour partager risques et impacts »

Modérateurs



**JÉRÔME
SCHATZMAN**
ESSEC
Business School

Intervenants



**RAPHAËLLE
SEBAG**
Impact Invest Lab



**JULIE
DE BRUX**
Citizing



**MAHA
KERAMANE**
BNP Paribas



**MARYLÈNE
VIALA-CLAUDE**
Caisse des dépôts
et consignations

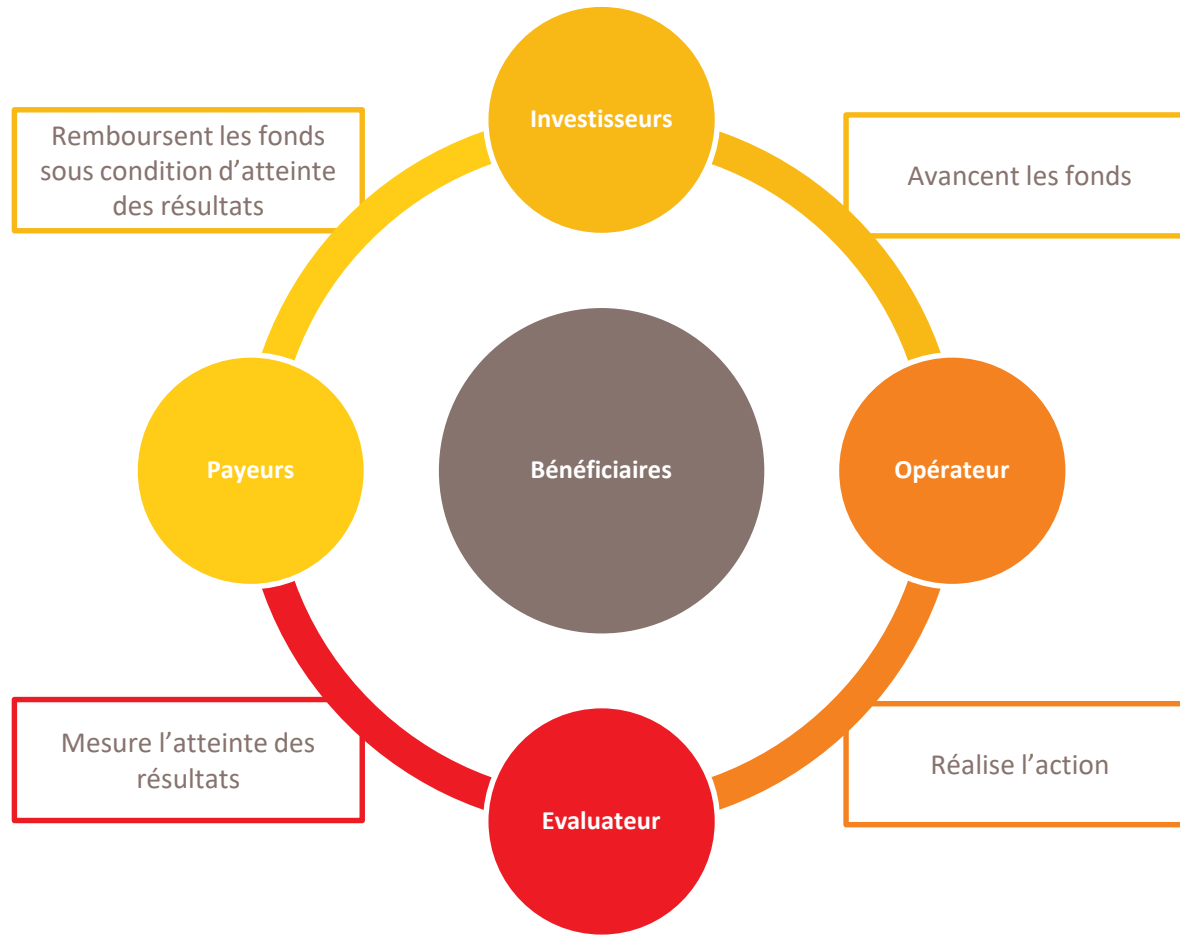


**ANNE
DELHOMME**
Wimooov



**LADISLAS
DE GUERRE**
Kois Invest

Le Contrat à Impact Social : principes



CIS Wimooov 2018

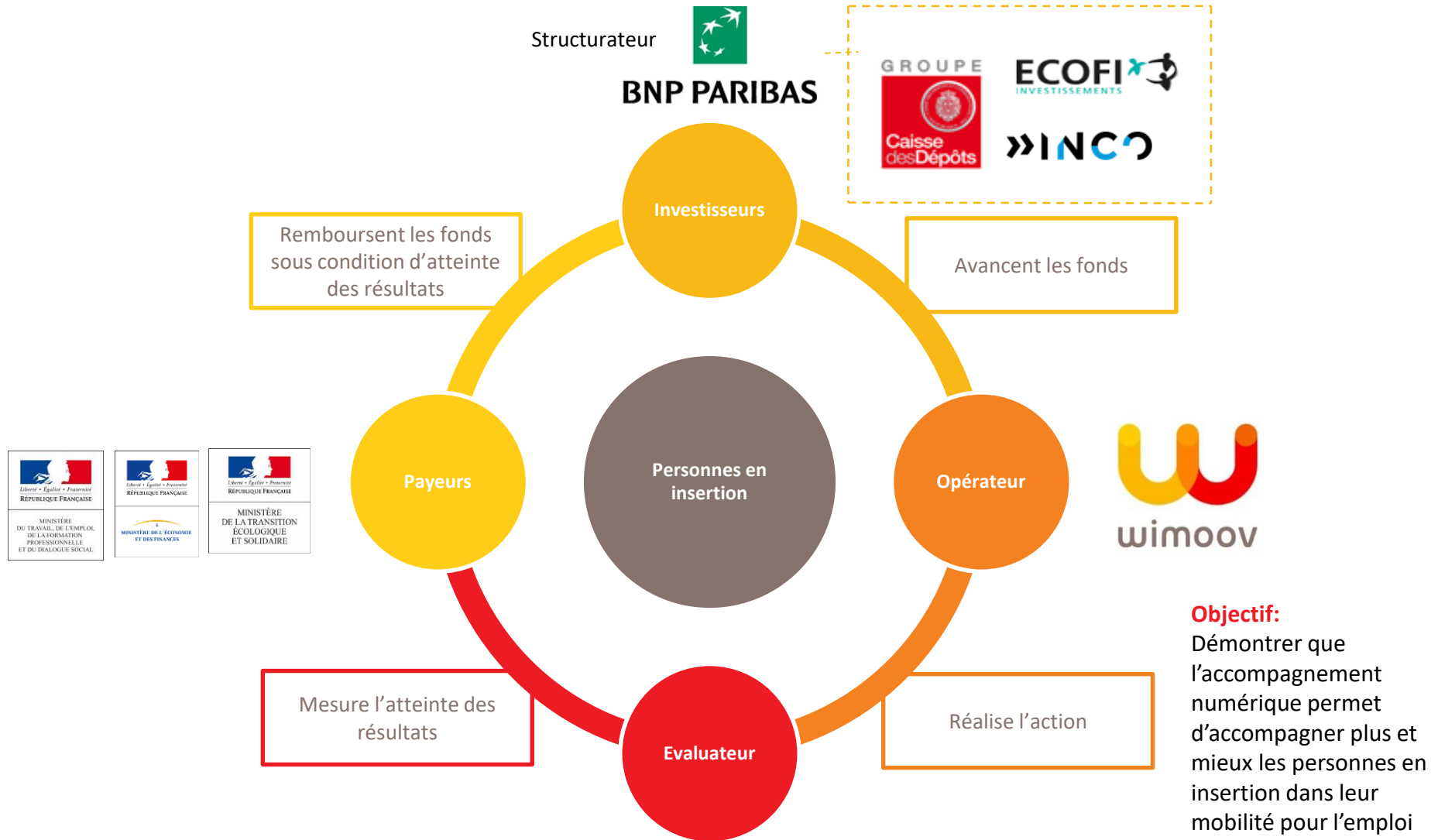


Table ronde n°2

« Les contrats à impact social : un instrument innovant et adapté pour partager risques et impacts »

Modérateurs



**JÉRÔME
SCHATZMAN**
ESSEC
Business School

Intervenants



**RAPHAËLLE
SEBAG**
Impact Invest Lab



**JULIE
DE BRUX**
Citizing



**MAHA
KERAMANE**
BNP Paribas



**MARYLÈNE
VIALA-CLAUDE**
Caisse des dépôts
et consignations



**ANNE
DELHOMME**
Wimooov



**LADISLAS
DE GUERRE**
Kois Invest



BANQUE des
TERRITOIRES



Investir autrement Contrats à impact social

30 janvier 2019 - NICE

La Banque des Territoires : un des 5 métiers du Groupe CDC



Retraites & formation professionnelle



Filiales et participations



Gestions d'actifs



Banque des Territoires



Financement des entreprises



Prêt à l'Habitat et au Secteur public



Services bancaires
Dépôts et
Consignations



Investissements en fonds propres



Direction de l'investissement - Economie et cohésion sociale

Notre action en faveur des Contrats à impact social / CIS

- **2016 / 2017** : Etude de 25 projets de CIS issus de l'Appel à projets de l'Etat
- Sollicitation en tant qu'investisseur dans 8 des 13 projets labellisés par l'Etat :
- **L'ADIE, Wimoov, Article 1, La Fondation d'Auteuil, la Cravate Solidaire, Solidarités Nouvelles face au chômage, Médecins du Monde, la Sauvegarde du Nord**
- **Juin 2016** : Accord du Comité stratégique de la Direction de l'Investissement pour lancer l'expérimentation sur les CIS
- Juin 2016 : Membre co-fondateur de **l'Impact Invest Lab**
- **Janvier 2017** : lancement opérationnel du premier CIS en France porté par l'Adie dans lequel la Caisse des Dépôts est co-investisseur
- A ce jour, **engagement dans 5 CIS** opérationnels : ADIE, WIMOOV, La Fondation d'Auteuil, la Cravate Solidaire, Article 1

Perspectives

- **Des Projets de CIS à l'étude avec le soutien de l'Impact Invest Lab :**
 - **Fondation d'Auteuil en Gironde**
 - **Solidarités Nouvelles face au Chômage**
 - **Médecins du Monde**
 - **Fondation de Nice**
- **Optimisation du process** : Contribution à un groupe de travail pour simplifier le process et standardiser la documentation juridique
- **Sollicitation des collectivités locales** en tant que tiers payeur dans les CIS
- **Novembre 2018** : Annonce du Haut Commissaire à l'ESS pour une seconde vague de CIS

Table ronde n°2

« Les contrats à impact social : un instrument innovant et adapté pour partager risques et impacts »

Modérateurs



**JÉRÔME
SCHATZMAN**
ESSEC
Business School

Intervenants



**RAPHAËLLE
SEBAG**
Impact Invest Lab



**JULIE
DE BRUX**
Citizing



**MAHA
KERAMANE**
BNP Paribas



**MARYLÈNE
VIALA-CLAUDE**
Caisse des dépôts
et consignations



**ANNE
DELHOMME**
Wimooov



**LADISLAV
DE GUERRE**
Kois Invest

Interreg
Alpine Space
AlpSib



EUROPEAN REGIONAL DEVELOPMENT FUND

PAUSE



Nom du réseau : **NICE Event**
Code wifi : **Cum!2019**

Table ronde n°3

« Dans quelle mesure les nouvelles modalités d'épargne et d'investissement peuvent-elles soutenir l'innovation »

Modérateurs



**CORINNE
GRENIER**
Kedge
Business
School

Intervenants



PHILIPPE DUTERTRE
AG2R La Mondiale



CYRILLE LANGENDORFF
Crédit coopératif,
Impact Invest Lab



**MATHIEU
AZZOUZ**
Amundi



**VINCENT
BEL**
Vivr'Alliance



**MAÏLYS
CANTZLER**
Homnia

La confiance
ça se mérite

Amundi
ASSET MANAGEMENT

Gestion à Impact Social Amundi Finance et Solidarité



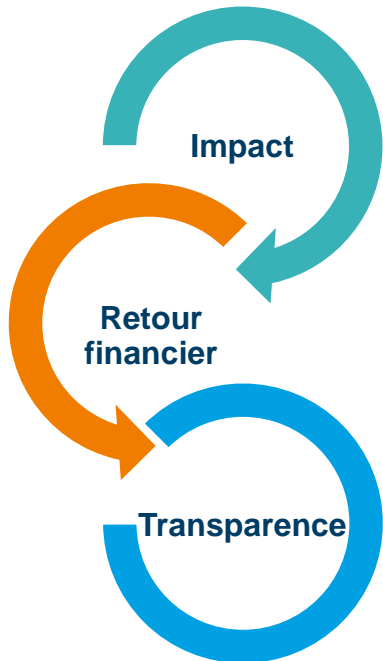
Ce document est destiné à être remis exclusivement aux investisseurs « professionnels » (cf. Détails et définitions au disclaimer).

Impact Investing / Economie sociale

“Investir dans des entreprises, des fonds, des organisations avec l’intention de générer à la fois une performance financière et une performance sociétale mesurable”

Global Impact Investing Network

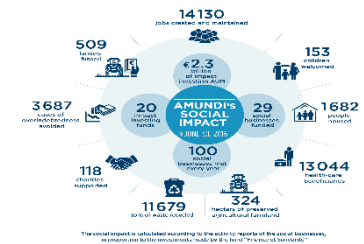
Key objectives



Impact social et environmental positif

Rendements financiers comparables aux marché traditionnels

Mesure de la performance sociale et environnementale des investissements



Marché de l'Impact Investing

Marché international de l'Impact Investing*



\$ 228 Mrds



+100% en 2017

Marché français de l'Impact Investing **



€ 11,5 Mrds



+20% / an



25%

Amundi



€ 2,8 Mrds



+33% / an



32 entr.
financées



AUM



Croissance des
encours 2011 -
2016



Part de Marché Amundi

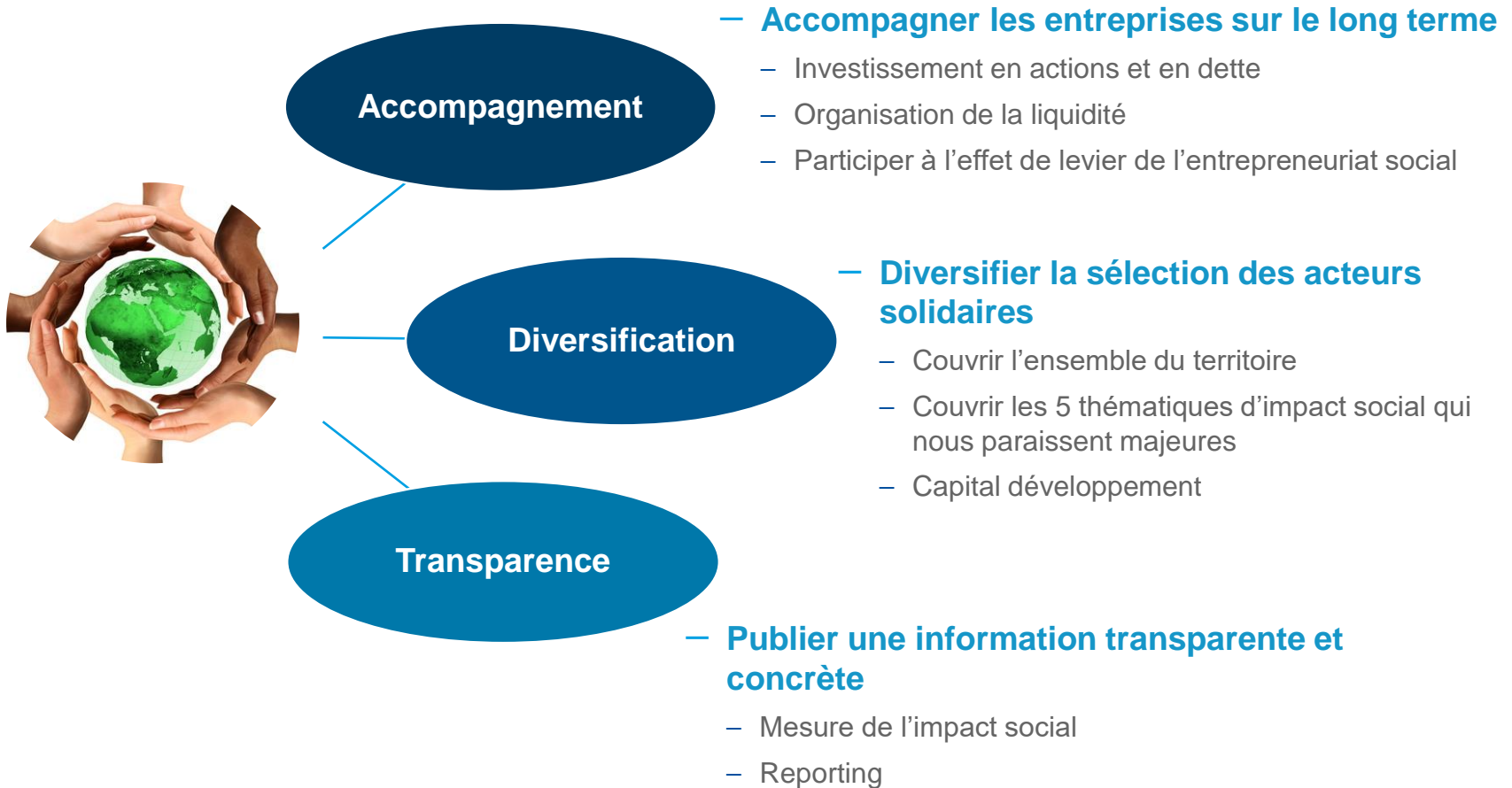


Entreprises sociales

* 2016 (208 répondants, rapport GIIN 2017)

** Source : Finansol

La charte d'engagement d'Amundi auprès de l'ESS



Et si la finance convergeait avec la solidarité ?

Aider à pourvoir aux besoins essentiels dans la durée



Accès au logement

1 904 personnes logées*



Accès à l'emploi

14 763 Emplois créés
41 141 bénéficiaires de microcrédit*



Accès aux soins

19 097 bénéficiaires de soins*



Education

4295 personnes formées*



Préservation des ressources naturelles

2 283 ha de terres agricoles préservées*



Le reporting d'impact de Finance et Solidarité

Finance et Solidarité



Fonds PUR SOLIDAIRE

Le fonds est investi dans des titres non cotés d'entreprises sociales et solidaires. Ces entreprises mettent en œuvre un modèle économique au service d'un impact social positif pour les bénéficiaires de leurs produits et/ou services. Amundi a choisi, pour le fonds Finance et Solidarité, 5 grandes thématiques d'investissement social et solidaire :

1. L'accès à un logement digne, facteur de cohésion sociale.
2. L'accès à un travail reconnu, facteur d'intégration sociale.
3. L'accès aux soins, à l'éducation et à la formation.
4. La protection de l'environnement et des ressources naturelles.
5. La solidarité internationale et le développement économique local au travers du microcrédit.

Le fonds bénéficie de l'agrément préfectoral "Entreprise Solidaire".

Données au 30 septembre 2018

Code ISIN	FR0011452051
Encours global (en €)	215 884 133
Nombre d'entreprises solidaires	31

POIDS DES ENCOURS SOLIDAIRES SELON LES THÉMATIQUES

Logement	35,81 %	Emploi	35,57 %
Santé	14,14 %	Solidarité Internationale	8,69 %
Environnement	4,43 %	Éducation	0,83 %
Solidarité associations	0,52 %		

FONDS INVESTI DANS 31 ENTREPRISES SOLIDAIRES

1 Adie	16 Laiterie du berger
2 Agrisud	17 La Varappe
3 Autonomie et solidarité	18 Le Comptoir de l'Innovation
4 Bretagne Ateliers	19 Le Relais
5 Chênelet	20 MiMOSA
6 Cressus	21 Môm'artre
7 Entreprendre pour Humaniser la Dépendance	22 Multicap Services
8 Entrepreneurs du monde	23 One Heart
9 Etic	24 Résid'Social
10 Forest Finance	25 SIDI
11 France Beguinage	26 Siel Bleu
12 Grameen Crédit Agricole	27 Sira
13 Habitat et Humanisme	28 Simplon
14 Initiative France	29 SNL-Proiogues
15 Insertion Cohabitat	30 Soltrap
	31 Terre de Liens

IMPACT SOCIAL EN CHIFFRES

Détail France	
14 763	emplois créés ou consolidés
4 295	personnes formées et/ou accompagnées
1 904	personnes en difficulté logées
19 097	bénéficiaires de soins
2 283	hectares de terres agricoles préservés
17 674	tonnes de déchets recyclés ou valorisés
361	associations soutenues
Global International	
41 141	bénéficiaires à l'international

L'impact social est calculé d'après les rapports d'activité des entreprises solidaires au prorata des investissements réalisés par le fonds. La catégorie "bénéficiaires à l'international" regroupe les bénéficiaires de microcrédit et de commerce équitable. Les emplois consolidés sont aussi comptabilisés dans le calcul des emplois créés.

Retrouvez plus d'informations

Sur notre site dédié amundi.oneheart.fr
 • présentation détaillée de chaque entreprise solidaire
 • géolocalisation de tous les projets impacts financés

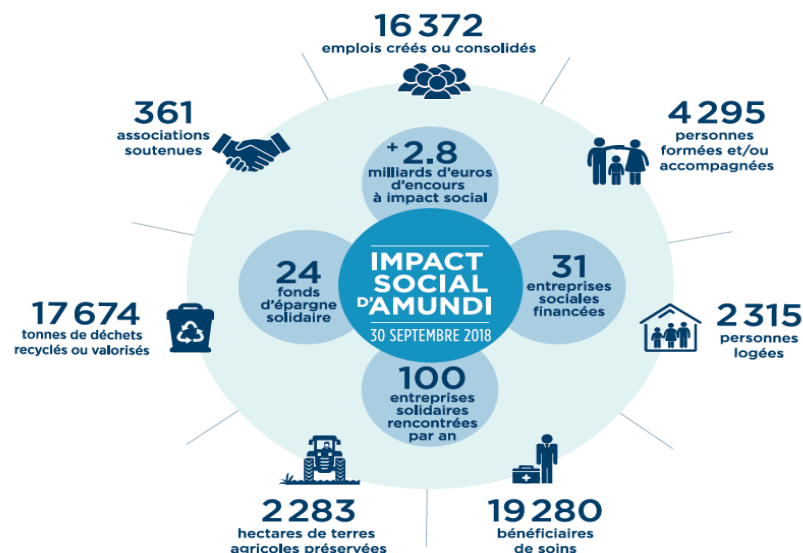
Sur notre Site legroupe.amundi.com
 dans la rubrique Un acteur engagé
 • charte d'engagement solidaire Amundi

Pour en savoir plus sur la finance solidaire
finansol.org
 Finance et Solidarité, labellisé par Finansol,
 gage de transparence et de solidarité de l'épargne solidaire

Un site internet dédié à tous nos investissements impact social, avec description de chaque entreprise investie, géolocalisation de tous les projets et impact détaillé de chaque entreprise sociale:

<https://amundi.oneheart.fr/>

Mettre en mode diaporama pour lancer le site



Les informations contenues dans ce document sont issues de sources considérées comme fiables. Amundi ne peut cependant en garantir l'exactitude et se réserve la possibilité de modifier à tout moment les analyses présentées ci-dessus. Il est rappelé aux investisseurs que le rendement passé n'est pas une garantie de la performance future, et que la valeur des investissements peut varier à la hausse ou à la baisse selon l'évolution des marchés.
 Amundi Asset Management. Société par actions simplifiée - SAS au capital de 1000 000 000 € - Société de gestion de portefeuille agréée par l'AMF n° GP 040000036
 Siège social : 90 boulevard Pasteur - 75015 Paris - France - 437 574 452 RCS Paris
 Conception et réalisation : Studio Graphique Amundi - Direction de la Communication - 11/2018



Table ronde n°3

« Dans quelle mesure les nouvelles modalités d'épargne et d'investissement peuvent-elles soutenir l'innovation »

Modérateurs



**CORINNE
GRENIER**
Kedge
Business
School

Intervenants



PHILIPPE DUTERTRE
AG2R La Mondiale



CYRILLE LANGENDORFF
Crédit coopératif,
Impact Invest Lab



**MATHIEU
AZZOUZ**
Amundi



**VINCENT
BEL**
Vivr'Alliance



**MAÏLYS
CANTZLER**
Homnia



Villa Amandine
Saint-Augustin-sur-Mer (17)



Villa Sabrina
La Croix Valmer (83)





Villa Romane
Pompignac (33)



Villa Sabrina
La Croix Valmer (83)





Villa Sabrina
La Croix Valmer (83)



Villa Amandine
Saint-Augustin-sur-Mer (17)













Villa Sabrina
La Croix Valmer (83)

Table ronde n°3

« Dans quelle mesure les nouvelles modalités d'épargne et d'investissement peuvent-elles soutenir l'innovation »

Modérateurs



**CORINNE
GRENIER**
Kedge
Business
School

Intervenants



PHILIPPE DUTERTRE
AG2R La Mondiale



CYRILLE LANGENDORFF
Crédit coopératif,
Impact Invest Lab



**MATHIEU
AZZOUZ**
Amundi



**VINCENT
BEL**
Vivr'Alliance



**MAÏLYS
CANTZLER**
Homnia

RÉGION
SUD



PROVENCE
ALPES
CÔTE D'AZUR



PÔLE SERVICES
À LA PERSONNE
Provence-Alpes-Côte d'Azur
Le réseau des structures de services aux domiciles

MÉTROPOLE
NICE CÔTE D'AZUR



VILLE DE NICE

académie
Nica
éducation
nationale
E) GIP FIPAN))



Interreg
Alpine Space
AlpSib



Séminaire AlpSIB

CLÔTURE

