

**MSAIS - MANAGEMENT
DES STRUCTURES & ACTIVITÉS
INNOVANTES EN SANTÉ**

**MASTÈRE SPÉCIALISÉ®
TITRE RNCP NIVEAU 7
FORMATION CONTINUE**

**METTRE
L'HÜMAIN
AU CENTRE,
C'EST LE
METTRE
PARTOUT**

KEDGE
EXECUTIVE EDUCATION

Discover
Decode
Do

L'EXPERTISE ET LA RENOMMÉE POUR RÉPONDRE AUX MUTATIONS DU SECTEUR



Le programme en Management des Structures & Activités Innovantes en Santé est la formation de référence qui développe depuis près de 30 ans une expertise au service des établissements et structures sanitaires, médico-sociales, des opérateurs de services à domicile et de l'action sociale.

Sa renommée s'appuie sur la reconnaissance de la profession et sur sa forte activité de recherche et d'intervention auprès des institutions publiques et des gestionnaires de structures.

L'ESSENTIEL

- Formation éligible au CPF (Compte personnel de Formation)
- Titre RNCP Niveau 7*
- Mastère Spécialisé® (accrédité par la CGE)
- Campus BORDEAUX ou MARSEILLE
- Rentrée : Novembre
- Durée de la formation : 378 heures de formation réparties sur 12 mois (336 h. de présentiel / 42 h. de distanciel)
- Un réseau de plus de 600 diplômés sur l'ensemble du territoire français

* Le niveau 1 (classification de 1969) correspond désormais au niveau 7



Professeure **CORINNE GRENIER**,

Le Programme est dirigé par Corinne **GRENIER**, Professeure, HDR, responsable du centre d'expertise " Santé, Innovation, Bien-Être et Politiques Publiques " à KEDGE.

Corinne Grenier a obtenu un doctorat et une HDR en sciences de gestion à l'université de Paris Dauphine.

Ses domaines d'enseignement et de recherches couvrent les thèmes suivants : innovation, gouvernance, leadership, réseaux de pratiques et management des connaissances : espaces favorables à l'émergence et diffusion de l'innovation.

Elle publie dans des revues académiques françaises et internationales et organise des colloques académiques francophones sur la santé.

Elle est directrice de collection chez ISTE-Edition (Santé et Innovation). Elle est largement présente dans les communautés professionnelles et institutionnelles pour diffuser le fruit de ses recherches et participer aux transformations nationales et régionales du système français de santé.

« Nouveaux enjeux dans la prise en charge des personnes dépendantes, intensification des contraintes économiques, cadres réglementaires évolutifs, accélération des avancées technologiques... tels sont les nouveaux enjeux du champ sanitaire, médico-social et de l'action sociale. Les managers d'aujourd'hui doivent s'adapter à ces mutations, pour innover, accompagner le changement et piloter les activités dans le respect d'une performance éthique et entrepreneuriale ».

MSAIS - MANAGEMENT DES STRUCTURES & ACTIVITÉS INNOVANTES EN SANTÉ

VOTRE FORMATION
À KEDGE**Une formation qui accompagne l'évolution du monde professionnel**

Le secteur de la Santé est en pleine mutation : nombre croissant de personnes fragilisées ou dépendantes, évolutions majeures tirées par les technologies, la santé digitale et l'intelligence artificielle, croissance des inégalités face à la santé et à l'accès aux soins, surcharge professionnelle. La réponse à ces mutations appelle davantage de décloisonnement, de coordination et de capacité à innover. L'objectif est d'expérimenter, pour conjuguer accompagnement personnalisé, qualité des interventions, santé au travail et optimisation des structures.

Les managers des structures de santé doivent désormais avoir un profil polyvalent, une vision globale de tous les métiers inhérents à l'ensemble des secteurs du champ de la santé. Cette diversité doit les conduire à s'appuyer fortement sur l'innovation et la formation afin de répondre aux nouveaux enjeux, qu'ils soient d'ordre managérial, stratégique ou technologique.

Les compétences qui seront développées dans le cadre du programme



- Piloter les démarches stratégiques et marketing des organisations de santé en lien avec les politiques publiques et les enjeux des secteurs.
- Innover pour accompagner les changements et répondre aux nouvelles attentes des usagers et des professionnels.
- Gérer les Ressources Humaines et accompagner les équipes dans le changement.
- Développer les partenariats et positionner les structures dans les parcours coordonnés sur les territoires.

Pédagogie expérientielle et interactive

Vos conditions de travail sont fondées sur les réalités du monde de l'entreprise. Le travail de groupe, la responsabilité et l'autonomie personnelle sont largement encouragés.

Vos enseignants sont des experts, professionnels, académiques et pédagogues, spécialisés dans le secteur. Vous bénéficiez de la proximité de KEDGE avec le monde professionnel, les structures et fédérations, l'IRTS PACA Corse et l'IRTS Nouvelle Aquitaine.

Vous êtes suivi, tout au long de votre parcours, par une équipe pédagogique dédiée. Un accompagnement individualisé vous est également proposé, afin de renforcer votre posture professionnelle pour une meilleure employabilité.

PROFIL DES PARTICIPANTS

- Directeur, manager et responsable fonctionnel des organisations sanitaires, médico-sociales, des interventions en action sociale et des services à domicile
- Coordinateur de réseau de santé, de plate-forme de service à domicile
- Consultant, évaluateur, expert

Nombre de participants par promotion :

25 en moyenne

Répartition homme/femme :

60% / 40%

PARCOURS

Le Programme MSAIS en Formation Continue est découpé en 8 Blocs de Compétences.

Suivi dans sa totalité, il valide le titre RNCP niveau 7 :

« Directeur de structures d'action sociale et de santé »

(Code RNCP : 18035) éligible au financement par le Compte Personnel de Formation (Code CPF : 249 251)

DURÉE DE LA FORMATION : 378 HEURES RÉPARTIES SUR 12 MOIS

→ 336 heures en présentiel (56 jours)

→ 42 heures en distanciel

ÉLÉMENTS DE PROGRAMME

Enjeux sectoriels et acteurs publics de régulation

- Enjeux institutionnels et économiques des secteurs d'intervention des organisations de santé.
- Missions et rôles des acteurs publics et des fédérations professionnelles de ces secteurs d'intervention.

Environnement règlementaire des organisations de santé

- Modèles de régulation en santé; outils publics de régulation.
- Analyse des politiques publiques françaises et européennes.

Management de l'innovation et nouveaux Business Models

- Enjeux de l'innovation et modèles d'innovation.
- Management de l'innovation.
- Business Models des projets d'innovation et financements alternatifs.

Démarche prospective et stratégie du développement des organisations de santé

- Démarche prospective pour anticiper les changements.
- Démarche stratégique de développement.

Cadre réglementaire et management des RH des organisations de santé

- Gestion des compétences et GPEC.
- Diversité culturelle, intelligence collective et équipes de travail.
- Pratiques éthiques du management des équipes, droit social du travail.

Pilotage financier et de la performance économique des organisations de santé

- Gestion financière, analyse des équilibres financiers.

Qualité de vie au travail et risques professionnels

- Obligations règlementaires.
- Prévention des RSP et promotion du bien-être au travail.

Pilotage des activités et des projets des organisations de santé

- Gestion de projet.
- Marketing et démarche commerciale.

Posture et leadership des managers des organisations de santé

- La posture du dirigeant et du manager.
- Leadership et accompagnement du changement.
- Droit pénal et civil du dirigeant.

Le projet professionnel (thèse professionnelle)

- Méthodologie du projet professionnel.
- Témoignage professionnel, conférence.



SPÉCIALISATION À CHOISIR PARI :

- **Management des équipes et des compétences :**
Styles de management et flexibilité managériale, gestion des conflits, droit du travail.
- **Démarches Qualité, Accréditation et Évaluation :**
Dans les organisations sanitaire et médico-sociale, politique HSE.
- **Coordination, Parcours de santé et Territoire :**
Dispositifs de coordination, rôles et compétences des coordinateurs, parcours de santé et système d'information partagé.

LE + DE LA FORMATION

- L'accompagnement individualisé permet aux participants qui le souhaitent, de mieux formaliser leur projet professionnel en travaillant leur posture et/ou leur positionnement.
- Se connaître soi-même et développer sa communication interpersonnelle
 - Prendre conscience et mettre en valeur ses compétences, talents, envies, zones d'énergie et soft-skills
 - Réussir sa projection et sa transition professionnelle (CV- lettre de motivation - Entretien de prise de poste)

SUR PAROLE



Laurie LEDEUX,
Promotion MSAIS 2019
Responsable qualité - Institut Régional des Sourds de Provence et établissements du Pôle Adulte Marseille - IRSAM

Après une expérience de conseil en formation, j'ai choisi le MSAIS pour manager dans le secteur du handicap. La formation tournée vers l'innovation et l'accompagnement au projet professionnel (ateliers de job coaching) ont confirmé mon choix.

Grâce au réseau des diplômés, j'ai eu l'opportunité d'être embauchée en cours de stage.



THIERRY GOIRAND
Responsable du pôle cardiologie- Hôpital Privé Clairval - groupe Ramsay

Responsable d'un pôle cardio-vasculaire en Hôpital Privé, l'option « coordination de parcours en santé » du MSAIS m'a aidé à superviser un programme d'éducation thérapeutique certifié par l'Agence Régionale de Santé.

Je salue la qualité des intervenants du MSAIS, la disponibilité des encadrants, les projets collectifs, team building, conférences... Notre groupe, constitué d'acteurs divers des secteurs santé, a aussi favorisé les opportunités de réseau et d'employabilité.

ÉVALUATIONS

- Validation de 8 blocs de compétence en contrôle continu (travaux collectifs et individuels, portant sur la résolution de cas et de problématiques inspirés d'un contexte réel d'entreprise).
- Rédaction et soutenance d'une thèse professionnelle permettant d'élaborer des recommandations stratégiques et managériales pour mettre en œuvre un projet professionnel.

MSAIS - MANAGEMENT DES STRUCTURES & ACTIVITÉS INNOVANTES EN SANTÉ

CARRIÈRES ET RÉSEAUX DES DIPLÔMÉS

LES MÉTIERS ET CARRIÈRES APRÈS LE MSAIS

Depuis près de 30 ans, l'expertise de KEDGE est largement plébiscitée par les établissements et structures sanitaires, médico-sociales et de l'action sociale.

Le réseau est constitué de près de 600 diplômés, qui ont pu valoriser leurs parcours avec des postes tels que :

- Directeur et manager d'EHPAD, foyer-logement, résidences séniors.
- Directeur et manager d'établissement ou de services pour adultes ou enfants handicapés.
- Coordinateur de réseau de santé, de plate-forme de services.
- Directeur de structures de services médico-sociaux d'aide à la personne ou de maintien à domicile.
- Directeur général de groupes ou complexes regroupant plusieurs des structures précédentes.
- Directeur de cliniques (MCO...) SSR et autres établissements sanitaires.
- Consultant, évaluateur, expert intervenant dans ces secteurs.

D'autre part, un "Club Santé" permet aux diplômés d'échanger bonnes pratiques, informations et aides... (via un annuaire et des manifestations) et de renforcer les relations avec le monde professionnel.



Le réseau professionnel du MSAIS s'appuie également sur le **Réseau des alumni de KEDGE Business School** comptabilisant 70 000 diplômés. Ce réseau met à votre disposition de nombreux outils dès votre entrée à l'école : annuaire en ligne, événements professionnels et de networking, services carrière...

LES PARTENAIRES QUI NOUS FONT CONFIANCE

- Le programme MSAIS est soutenu par les **Instituts Régionaux de Travail Social** (IRTS Paca-Corse et IRTS Nouvelle Aquitaine)
- Le programme s'est également adapté aux demandes des opérateurs des Services à la Personne (SAP), en s'associant avec la **Fédésap** (Fédération Française des services à la Personne et de Proximité) pour former les managers et dirigeants d'Entreprises des Services à la Personne (ESAP).



ÉMILIE CHAYIA,

Directeur Général du groupe MÉDÉOS

« L'écosystème de la santé tel qu'il se dessine actuellement, implique que les acteurs d'aujourd'hui et de demain puissent s'imposer comme des

collaborateurs polyvalents, tant sur le plan technique que stratégique. Le groupe MEDEOS, acteur régional du secteur médico-social, accompagne ses collaborateurs encadrants à l'évolution du champ de la santé par des formations, leur permettant de justifier de compétences multiples pour répondre aux enjeux de l'innovation et de son management et ainsi contribuer à l'amélioration de la prise en charge. »

ADMISSION

PUBLIC CIBLE

Professionnels du secteur ou professionnels en reconversion

CONDITIONS D'ACCÈS

- Titulaire d'un diplôme Bac+5 ou équivalent.
- Titulaire d'un diplôme Bac+4 ou équivalent, avec 3 années d'expérience professionnelle au minimum.
- Possibilité d'admission pour ceux ne répondant pas aux critères ci-dessus, dans la limite d'un quota et sous condition d'appréciation du parcours professionnel
- Programme accessible par la VAE (Validation des Acquis de l'Expérience),

ADMISSIBILITÉ

- Présélection sur la base d'un dossier de candidature à remplir sur executive.join.kedgebs.com
- Entretien individuel pour évaluer la motivation du candidat et l'adéquation entre son projet professionnel et la formation.

METTRE L'HUMAIN
AU CEN+RE,
C'EST LE METTRE
PARTOUT

F%NANCEMENT

TARIF

(Organisme non assujetti à la TVA)

Frais de dossier : 120€

Frais de scolarité : 13 200€.

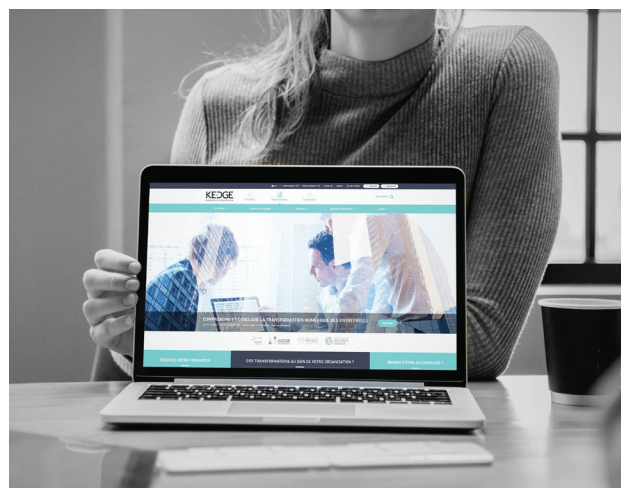
COMMENT FINANCER LA FORMATION ?

La question du financement de la formation professionnelle est souvent au cœur de la démarche du futur participant.


DIFFÉRENTS DISPOSITIFS SONT ACCESSIBLES. ILS PEUVENT ÊTRE UTILISÉS SÉPARÉMENT OU COMBINÉS.

- Le Compte Personnel de Formation (CPF)
- Le CPF de transition
- Le Contrat de Professionnalisation / le Contrat d'Apprentissage
- La Pro A
- Le Plan de Développement des Compétences
- La V.A.E (Validation des Acquis de l'Expérience)

LES CONSEILLERS DE KEDGE SONT À VOTRE DISPOSITION
POUR VOUS ACCOMPAGNER DANS L'ÉLABORATION
DU PLAN DE FINANCEMENT.



formation.kedge.edu

 kedge-executive-education

 **MS** MASTÈRE
SPÉCIALISÉ

Mastère Spécialisé @ Management
des Structures et Activités
Innovantes en Santé - MSAIS

BORDEAUX
D★KAR
MARSEILLE
PARIS
TOULON
SHANGHA!
SUZAOU

CONTACTS

KEDGE campus Bordeaux

Sandrine LE SAOUT

sandrine.lesaout@kedgebs.com

05.56.84.84.32

KEDGE campus Marseille

Emma Chenier

emma.chenier@kedgebs.com

04.91.82.79.11

